

LEGENDA ZNAČENIA

- MALÁ OBECNÁ KOMPOSTÁREŇ
- PRÍSTUPOVÁ KOMUNIKÁCIA - NAPOJENIE NA POLNÚ CESTU


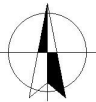
POZNÁMKA
 - OSADENIE BOLO NAVRHNUTÉ NA ZÁKLADE GEOMETRICKÉHO ZAMERANIA
 - SITUOVANÉ V OKREJOVEJ ČASTI OBCE

***PROJEKTOVÁ DOKUMENTÁCIA JE VYPRACOVANÁ NA VYDANIE STAVEBNÉHO POVOLENIA!
 NIE JE VYPRACOVANÁ V ROZSAHU REALIZAČNÉHO PROJEKTU!!!***

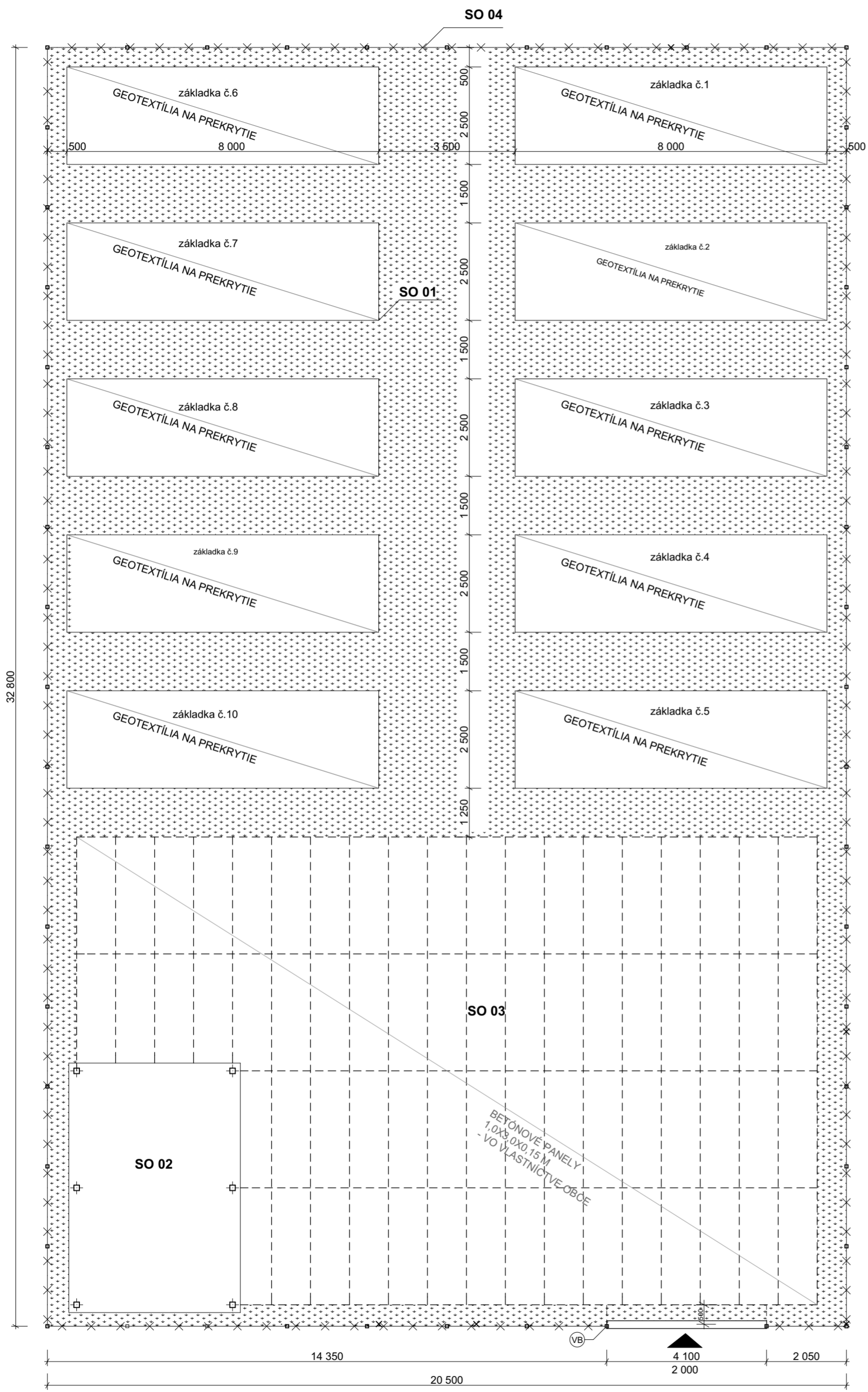
SÚRADNICOVÝ SYSTÉM : S-JTSK
 VÝŠKOVÝ SYSTÉM : MIESTNY

V PRÍPADE NEJASNOSTÍ JE NUTNÉ IHNEĎ KONTAKTOVAŤ PROJEKTANTA

± 0,000 = 100,00 M.N.M.

AUTOR ŠTÚDIE :	ING. IVETA DULOVIČOVÁ		 	
ZODP. PROJEKTANT :	ING. IVETA DULOVIČOVÁ			
PROJEKTANT STAVBY:	ING. IVETA DULOVIČOVÁ			
VYPRACOVAL :	ING. IVETA DULOVIČOVÁ			
INVESTOR :	obec VEĽKÉ RAŠKOVCE			
MIESTO STAVBY :	VEĽKÉ RAŠKOVCE	k.ú.: VEĽKÉ RAŠKOVCE	FORMÁT	2XA4
NÁZOV STAVBY :	MALÁ OBECNÁ KOMPOSTÁREŇ		DÁTUM	OKTÓBER 2017
			STUPEŇ	SR
OBJEKT :	SO 01 PLOCHA NA KOMPOSTOVANIE	KLASIF. STAVBY	ČÍSLO ZÁKAZKY	11/2017
			MIERKA	1:100
ČASŤ :	STAVEBNÉ A ARCHITEKTONICKÉ RIEŠENIE		ARCH. ČÍSLO	ČÍS.VÝKRESU
OBSAH :	SITUÁCIA NA PODKLADE GEOMETRICKÉHO ZAMERANIA - SKUTKOVÝ STAV			ASR/01

AKÉKOLYK ZMENY, DOPLNKY, PREKRESLOVANIE ALEBO ROZMNOŽOVANIE TEJTO DOKUMENTÁCIE JE V ZMYSLE AUTORSKÉHO ZÁKONA, BEZ SÚHLASU NEPRIPUSTNÉ!
 PROJEKTOVÁ DOKUMENTÁCIA JE VYPRACOVANÁ NA VYDANIE STAVEBNÉHO POVOLENIA! NIE JE VYPRACOVANÁ V ROZSAHU REALIZAČNÉHO PROJEKTU!!!



LEGENDA ZNAČENIA

- HRANICA ZÁUJMOVÉHO ÚZEMIA
- VSTUP NA POZEMOK KOMPOSTOVISKA
- STĽPIK OPLOTENIA
- VSTUPNÁ BRÁNA, DVOKRÍDLOVÁ, OCEĽOVÁ

LEGENDA OBJEKTOV

- SO 01 PLOCHA NA KOMPOSTOVANIE
- SO 02 KRYTÝ PRIESTOR NA ULOŽENIE TECHNIKY, NÁRADIA A POMÔCOK
- SO 03 SPEVNENÁ MANIPULAČNÁ PLOCHA
- SO 04 OPLOTENIE

POZNÁMKA

- OPLOTENIE - BETÓNOVÉ STĽPIKY 80X80X2500 MM
- VÝPLŇ - BETÓNOVÉ DOSKY 2000X500 MM
- ZÁKLAD - BETÓNOVÁ PÁTKA DO HLĚBKY - 0,800 MM
- GEOTEXTÍLIA NA PREKRYTIE KOMPOSTU : 300G/M2, PRIEDUŠNÁ
- BETÓNOVÉ PANELE OBEC VLASTNÍ. NIE SU PREDMETOM OHODNOCOVANIA

**PROJEKTOVÁ DOKUMENTÁCIA JE VYPRACOVANÁ NA VYDANIE STAVEBNÉHO POVOLENIA!
NIE JE VYPRACOVANÁ V ROZSAHU REALIZAČNÉHO PROJEKTU!!!**

SÚRADNICOVÝ SYSTÉM : S-JTSK
VÝŠKOVÝ SYSTÉM : MIESTNY

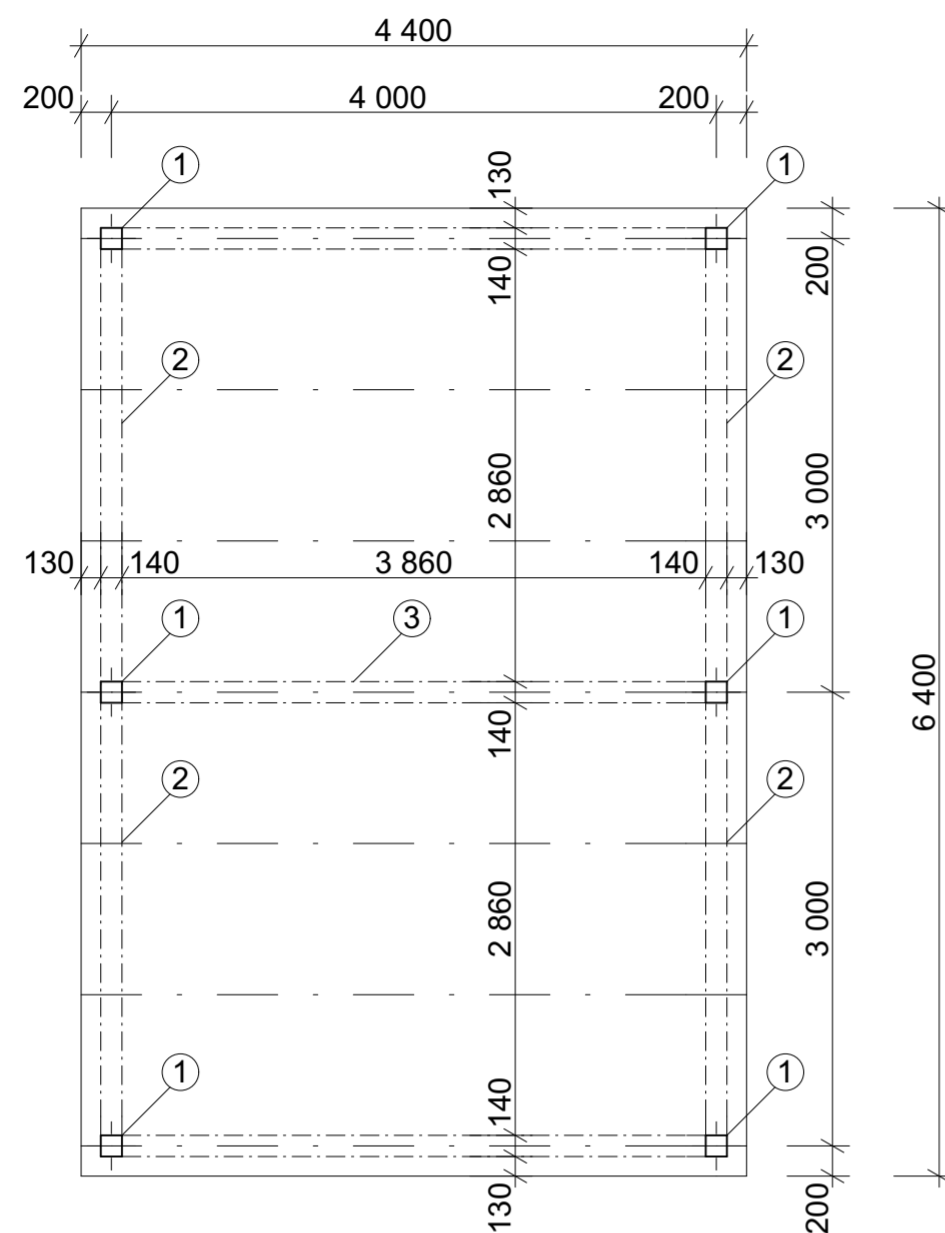
V PRÍPADE NEJASNOSTÍ JE NUTNÉ IHNEĎ KONTAKTOVAŤ PROJEKTANTA

± 0,000 = 100,00 M.N.M.

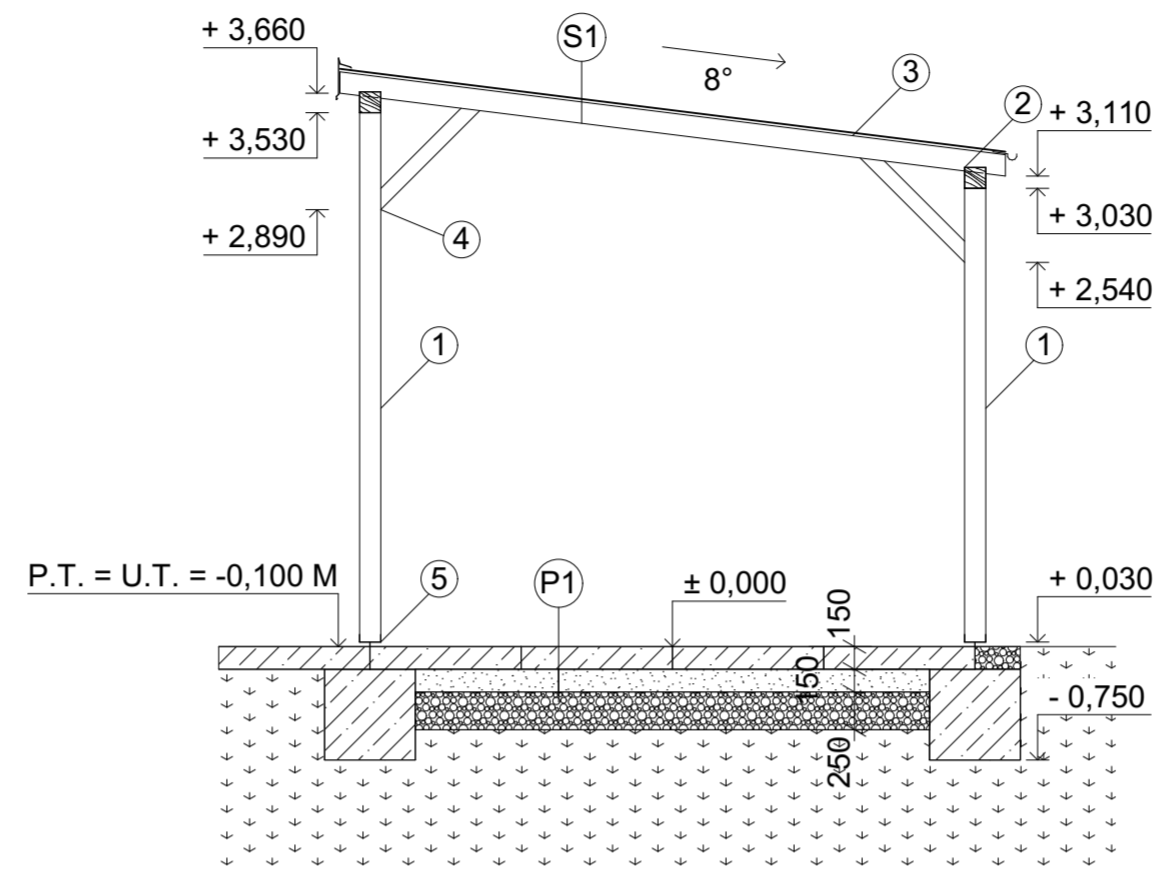
AUTOR ŠTÚDIE :	ING. IVETA DULOVIČOVÁ		FORMÁT	2XA4
ZODP. PROJEKTANT :	ING. IVETA DULOVIČOVÁ		DÁTUM	OKTÓBER 2017
PROJEKTANT STAVBY:	ING. IVETA DULOVIČOVÁ		STUPEŇ	SR
VYPRACOVAL :	ING. IVETA DULOVIČOVÁ		ČÍSLO ZÁKAZKY	11/2017
INVESTOR :	obec VEĽKÉ RAŠKOVCE	MIESTO STAVBY :	VEĽKÉ RAŠKOVCE	k.ú.: VEĽKÉ RAŠKOVCE
MIESTO STAVBY :	VEĽKÉ RAŠKOVCE	NÁZOV STAVBY :	MALÁ OBECNÁ KOMPOSTÁREŇ	
NÁZOV STAVBY :	MALÁ OBECNÁ KOMPOSTÁREŇ		MIERKA	1:100
OBJEKT :	SO 01 PLOCHA NA KOMPOSTOVANIE	KLASIF. STAVBY	ARCH. ČÍSLO	ČÍS.VÝKRESU
ČASŤ :	STAVEBNÉ A ARCHITEKTONICKÉ RIEŠENIE	OBSAH :	ROZDELENIE KOMPOSTOVISKA	
OBSAH :	ROZDELENIE KOMPOSTOVISKA		ČÍS.VÝKRESU	ASR/01

AKÉKOLIEK ZMENY, DOPLNKY, PREKRESLOVANIE ALEBO ROZMNOŽOVANIE TEJTO DOKUMENTÁCIE JE V ZMYSLE AUTORSKÉHO ZÁKONA BEZ SÚHLASU NEPRIPUSTNÉ!
PROJEKTOVÁ DOKUMENTÁCIA JE VYPRACOVANÁ NA VYDANIE STAVEBNÉHO POVOLENIA! NIE JE VYPRACOVANÁ V ROZSAHU REALIZAČNÉHO PROJEKTU!!!

PŮDORYS PRÍSTREŠKU



REZ A-A



LEGENDA MATERIÁLOV



STREŠNÁ KONŠTRUKCIA

- (S1) STREŠNÁ KRYTINA, PLECHOVÁ
- PAROPRIEPUSTNÁ FÓLIA
- LATOVANIE 50/30
- NOSNÁ KONŠ. KROKVA- 140X140 MM

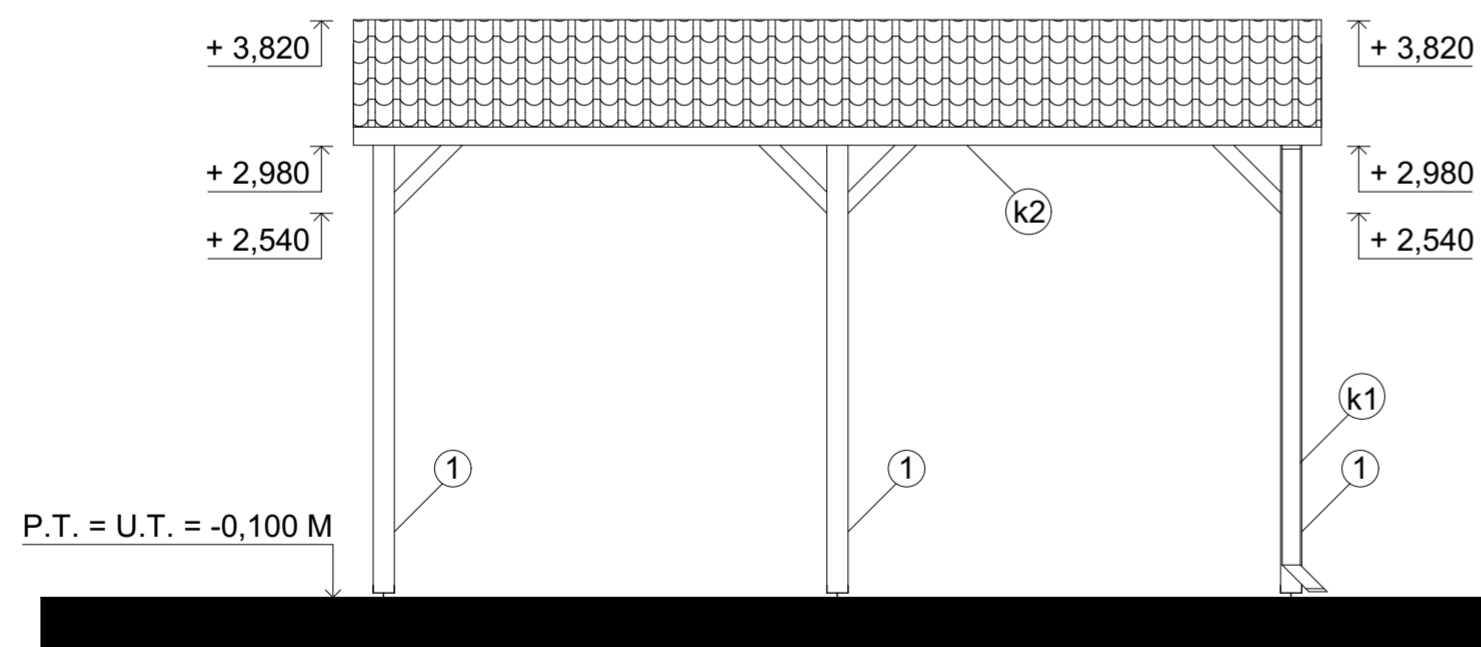
SKLADBA PODLOŽIA SPEVNENÝCH PLŔCH

- (P1) BETÓNOVÝ PANEL 1000X3000X150 MM
- VIBROVANÝ ŠTRK 150 MM
- ŠTRKODRVA 23-64 MM 250 MM

LEGENDA ZNAČENIA

- (1) DREVENÝ HRANOL, 140X140 MM
- (2) POMŮRNICA, 140X140 MM
- (3) KROKVA, 80X120 MM
- (4) STĽPIK 80X140 MM
- (5) OCEĽOVÁ PÄTKA - KOTVENIE NA CHEMICKÚ KOTVU

ZADNÝ POHLAD NA PRÍSTREŠOK



- (k1) DAŽĎOVÝ ZVOD, POPLASTOVANÝ, DN 120
- (k2) DAŽĎOVÝ ŽĽAB, POPLASTOVANÝ, POLKRUHOVÝ DN 120

**PROJEKTOVÁ DOKUMENTÁCIA JE VYPRACOVANÁ NA VYDANIE STAVEBNÉHO POVOLENIA!
NIE JE VYPRACOVANÁ V ROZSAHU REALIZAČNÉHO PROJEKTU!!!**

SÚRADNICOVÝ SYSTÉM : S-JTSK
VÝŠKOVÝ SYSTÉM : MIESTNY

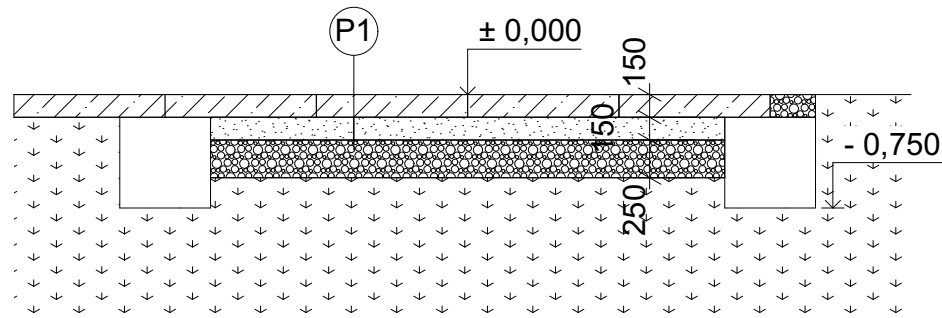
V PRÍPADE NEJASNOSTÍ JE NUTNÉ IHNEĎ KONTAKTOVAŤ PROJEKTANTA

± 0,000 = 100,00 M.N.M.

AUTOR ŠTÚDIE :	ING. IVETA DULOVIČOVÁ			
ZODP. PROJEKTANT :	ING. IVETA DULOVIČOVÁ			
PROJEKTANT STAVBY:	ING. IVETA DULOVIČOVÁ			
VYPRACOVAL :	ING. IVETA DULOVIČOVÁ			
INVESTOR :	obec VEĽKÉ RAŠKOVCE			
MIESTO STAVBY :	VEĽKÉ RAŠKOVCE	k.ú.: VEĽKÉ RAŠKOVCE	FORMÁT	2XA4
NÁZOV STAVBY :	KOMPOSTOVIŠKO		DÁTUM	OKTÓBER 2017
			STUPEŇ	SR
OBJEKT :	SO 02 KRYTÝ PRIESTOR PRE KOMPOSTOVANIE	KLASIF. STAVBY	ČÍSLO ZÁKAZKY	11/2017
ČASŤ :	STAVEBNÉ A ARCHITEKTONICKÉ RIEŠENIE		MIERKA	1:100
OBSAH :	PŮDORYS, REZ, POHLADY		ARCH. ČÍSLO	ČÍS.VÝKRESU ASR/01

AKÉKOLIEK ZMENY, DOPĽNKY, PREKRESLOVANIE ALEBO ROZMNOŽOVANIE TEJTO DOKUMENTÁCIE JE V ZMYSLE AUTORSKEHO ZÁKONA, BEZ SÚHLASU NEPRÍPUŠTNÉ!
PROJEKTOVÁ DOKUMENTÁCIA JE VYPRACOVANÁ NA VYDANIE STAVEBNÉHO POVOLENIA! NIE JE VYPRACOVANÁ V ROZSAHU REALIZAČNÉHO PROJEKTU!!!

REZ SPEVNENEJ MANIPULAČNEJ PLOCHY



SKLADBA PODŁOŽIA SPEVNENÝCH PLŔCH


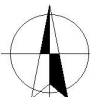
- P1
- BETÓNÓVÝ PANEL 1000X3000X150 MM
 - VIBROVANÝ ŠTRK 150 MM
 - ŠTRKODRVA 23-64 MM 250 MM

PROJEKTOVÁ DOKUMENTÁCIA JE VYPRACOVANÁ NA VYDANIE STAVEBNÉHO POVOLENIA!
NIE JE VYPRACOVANÁ V ROZSAHU REALIZAČNÉHO PROJEKTU!!!

SÚRADNICOVÝ SYSTÉM : S-JTSK
 VÝŠKOVÝ SYSTÉM : MIESTNY

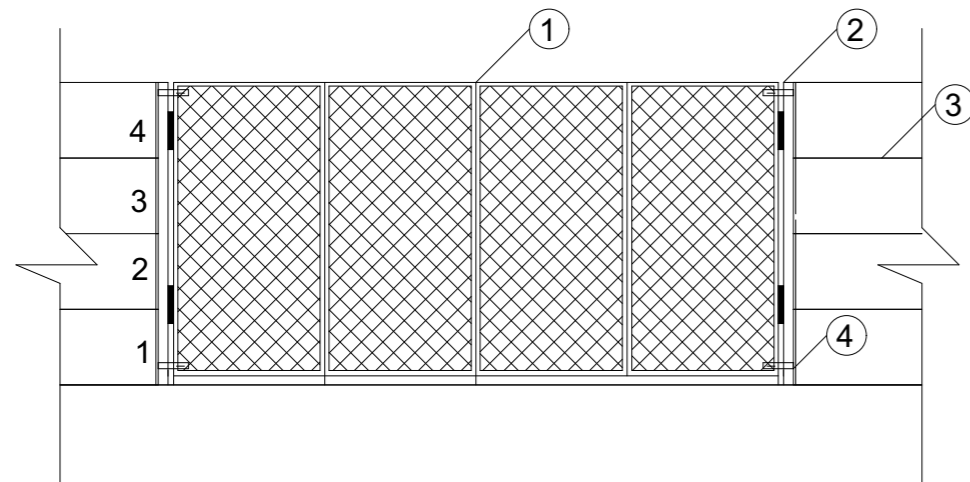
V PRÍPADE NEJASNOSTÍ JE NUTNÉ IHNEĎ KONTAKTOVAŤ PROJEKTANTA

± 0,000 = 100,00 M.N.M.

AUTOR ŠTÚDIE :	ING. IVETA DULOVIČOVÁ		 	
ZODP. PROJEKTANT :	ING. IVETA DULOVIČOVÁ			
PROJEKTANT STAVBY:	ING. IVETA DULOVIČOVÁ			
VYPRACOVAL :	ING. IVETA DULOVIČOVÁ			
INVESTOR :	obec VEĽKÉ RAŠKOVCE			
MIESTO STAVBY :	VEĽKÉ RAŠKOVCE	k.ú.: VEĽKÉ RAŠKOVCE	FORMÁT	2XA4
NÁZOV STAVBY :	MALÁ OBECNÁ KOMPOSTÁREŇ		DÁTUM	OKTÓBER 2017
			STUPEŇ	SR
OBJEKT :	SO 03 SPEVNENÁ MANIPULAČNÁ PLOCHA	KLASIF. STAVBY	ČÍSLO ZÁKAZKY	11/2017
			MIERKA	1:100
ČASŤ :	STAVEBNÉ A ARCHITEKTONICKÉ RIEŠENIE		ARCH. ČÍSLO	Čís.VÝKRESU
OBSAH :	REZ PODŁOŽIA			ASR/01

AKÉKOL'VEK ZMENY, DOPLNKY, PREKRESLOVANIE ALEBO ROZMNOŽOVANIE TEJTO DOKUMENTÁCIE JE V ZMYSLE AUTORSKÉHO ZÁKONA BEZ SÚHLASU NEPRIPUSTNÉ!
 PROJEKTOVÁ DOKUMENTÁCIA JE VYPRACOVANÁ NA VYDANIE STAVEBNÉHO POVOLENIA! NIE JE VYPRACOVANÁ V ROZSAHU REALIZAČNÉHO PROJEKTU!!!

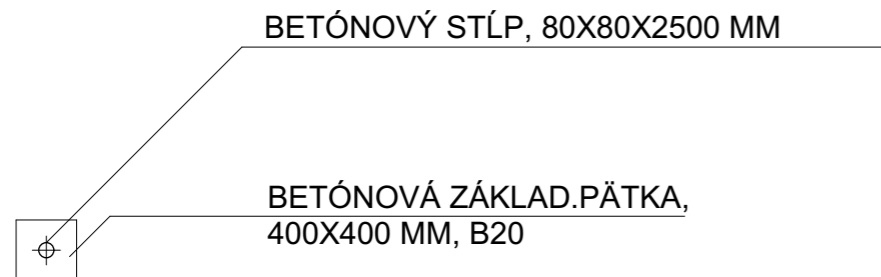
DVOJKRÍDLOVÁ VSTUPNÁ BRÁNA



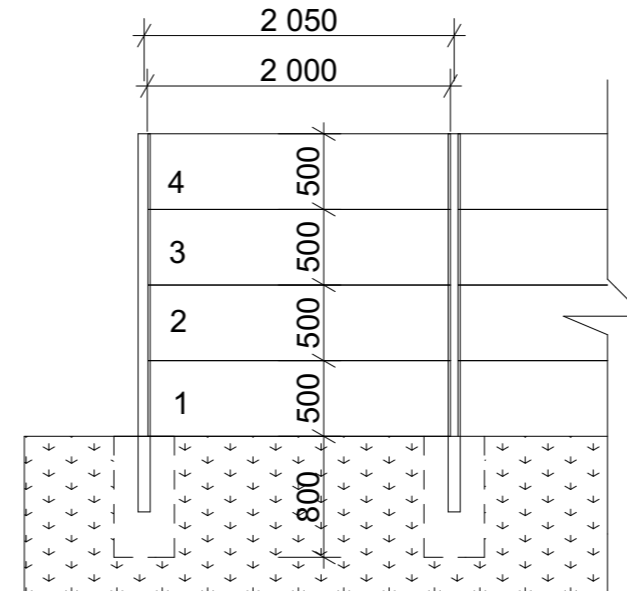
LEGENDA ZNAČENIA

- 1 DVOJKRÍDLOVÁ BRÁNA, 4100x2000 MM ŠÍRKA X VÝŠKA, POZINKOVANÁ
 2 BETÓNOVÝ STĹPIK
 3 BETÓNOVÝ DIELEC
 4 UCHYTENIE DVOJKRÍDLOVJE BRÁNY

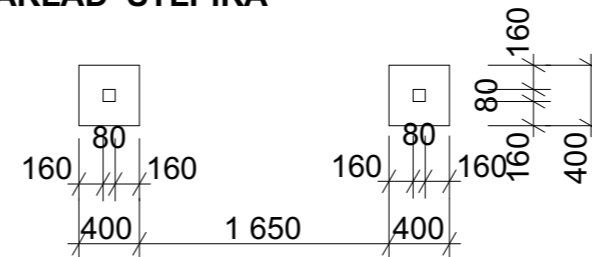
DETAIL ULOŽENIA STĹPA „S1“



PLOTOVÝ DIELEC



ZÁKLAD STĹPIKA




**PROJEKTOVÁ DOKUMENTÁCIA JE VYPRACOVANÁ NA VYDANIE STAVEBNÉHO POVOLENIA!
 NIE JE VYPRACOVANÁ V ROZSAHU REALIZAČNÉHO PROJEKTU!!!**

SÚRADNICOVÝ SYSTÉM : S-JTSK
 VÝŠKOVÝ SYSTÉM : MIESTNY

V PRÍPADE NEJASNOSTÍ JE NUTNÉ IHNEĎ KONTAKTOVAŤ PROJEKTANTA

± 0,000 = 100,00 M.N.M.

AUTOR ŠTÚDIE :	ING. IVETA DULOVIČOVÁ			
ZODP. PROJEKTANT :	ING. IVETA DULOVIČOVÁ			
PROJEKTANT STAVBY:	ING. IVETA DULOVIČOVÁ			
VYPRACOVAL :	ING. IVETA DULOVIČOVÁ			
INVESTOR :	obec VEĽKÉ RAŠKOVCE			
MIESTO STAVBY :	VEĽKÉ RAŠKOVCE	k.ú.: VEĽKÉ RAŠKOVCE	FORMÁT	2XA4
NÁZOV STAVBY :	MALÁ OBCENÁ KOMPOSTÁREŇ		DÁTUM	OKTÓBER 2017
			STUPEŇ	SR
OBJEKT :	SO 04 OPLOTENIE	KLASIF. STAVBY	ČÍSLO ZÁKAZKY	11/2017
ČASŤ :	STAVEBNÉ A ARCHITEKTONICKÉ RIEŠENIE		MIERKA	1:100
OBSAH :	BETÓNOVÝ DIELEC, DVJKRÍDLOVÁ BRÁNA		ARCH. ČÍSLO	Čís.VÝKRESU ASR/01

AKÉKOLIEK ZMENY, DOPLNKY, PREKRESLOVANIE ALEBO ROZMNOŽOVANIE TEJTO DOKUMENTÁCIE JE V ZMYSLE AUTORSKÉHO ZÁKONA BEZ SÚHLASU NEPRIPUSTNÉ!
 PROJEKTOVÁ DOKUMENTÁCIA JE VYPRACOVANÁ NA VYDANIE STAVEBNÉHO POVOLENIA! NIE JE VYPRACOVANÁ V ROZSAHU REALIZAČNÉHO PROJEKTU!!!